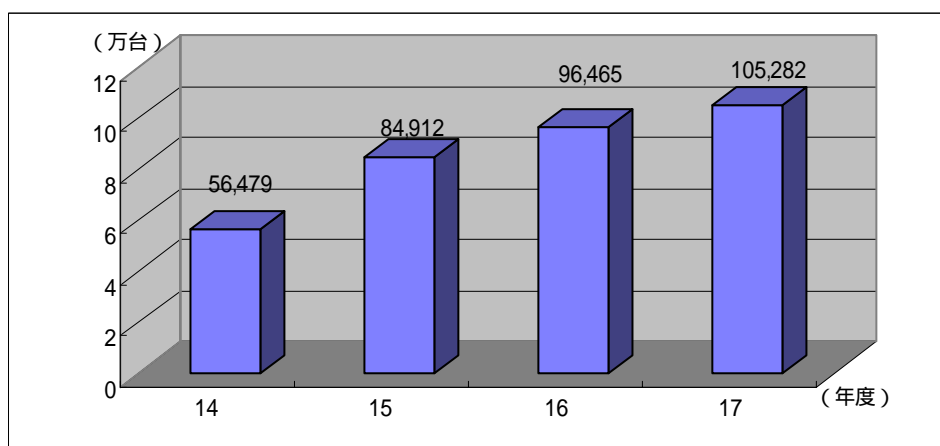


深夜等の街頭検査台数 年間10万台突破

自動車検査独立行政法人（略称：自動車検査法人）は、爆音車や排ガスの汚い車、視界の悪い車高上げ車等の不正改造車を排除するため、国土交通省とともに、昼間や深夜に公道等における街頭検査を実施していますが、17年度の年間検査台数が10万台を突破しました。

街頭検査は、14年7月の自動車検査法人発足後、業務の重点化等により積極的に取り組んできたところ、発足時に比べ倍増し、累計台数は約33万台となりました。今後も、引き続き街頭検査を拡大し、交通社会の秩序の維持に努めます。

（注）「街頭検査」とは、公道等の一般の交通の用に供する場所において行う検査をいいます。



深夜の街頭検査

お問い合わせ先 〒160-0003 東京都新宿区本塩町8-2住友生命四谷ビル
自動車検査法人本部 企画部 酒井、山田
電話 03-5363-3441（代表）、03-5363-3444（直通）
E-mail kikakuka@navi.go.jp